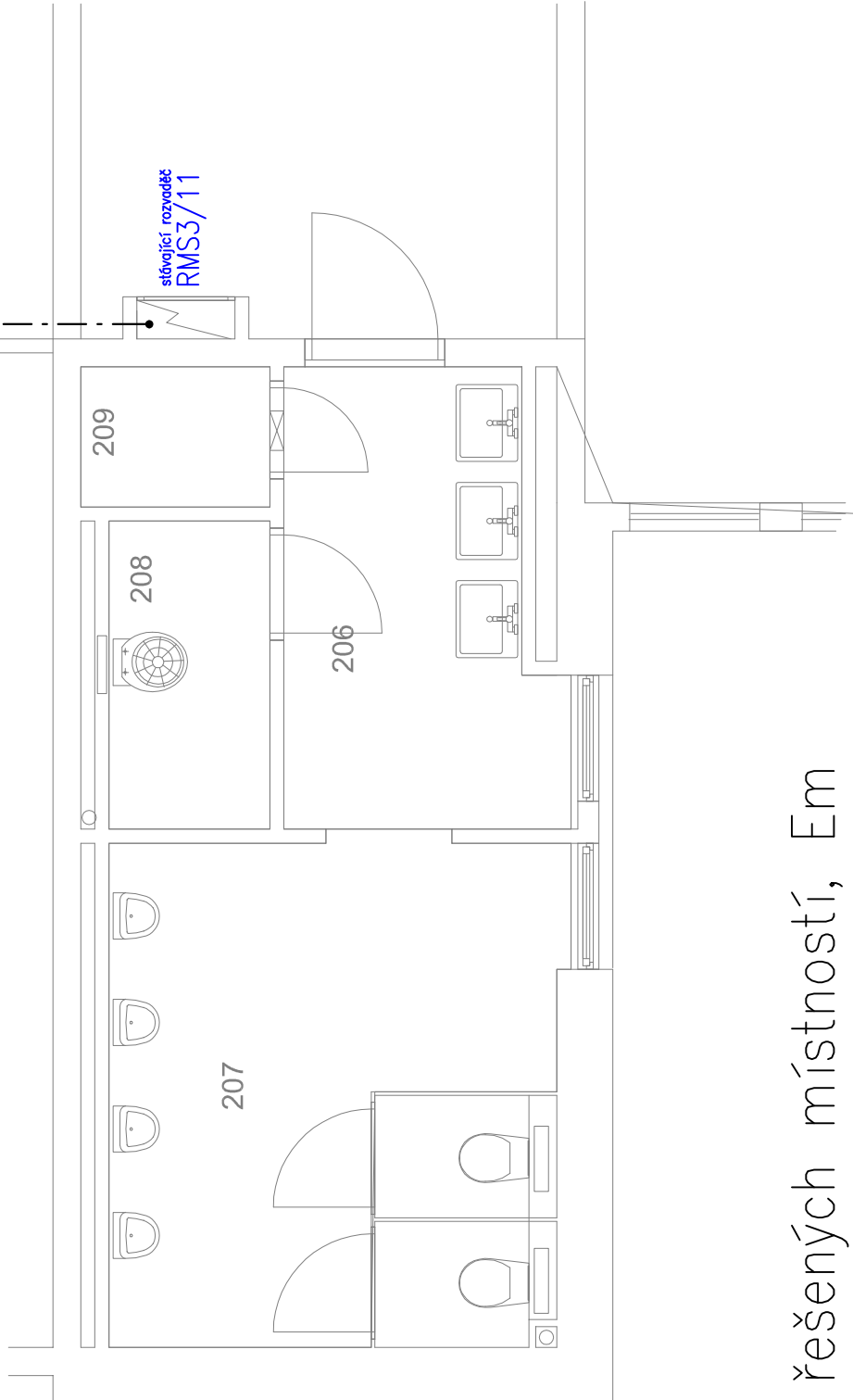
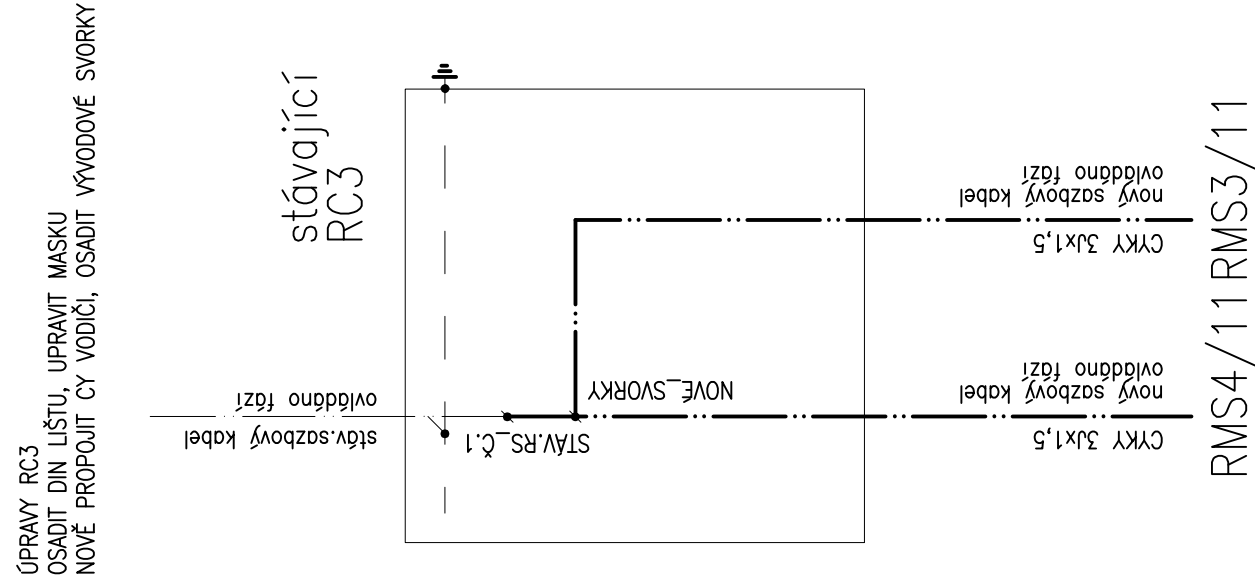


Schema propojení RC3–RMS3/11,RMS4/11

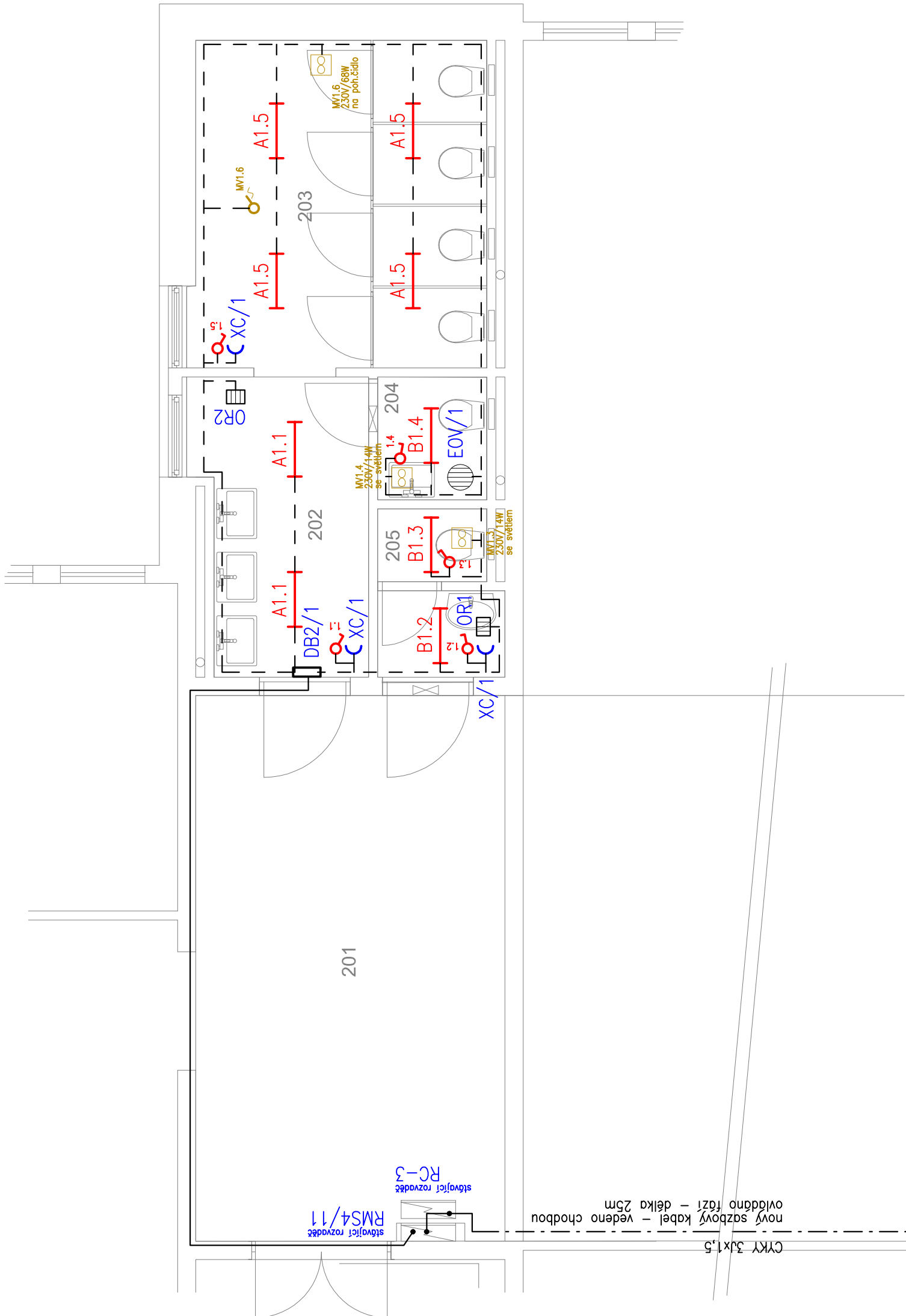


Legenda řešených místností, Em

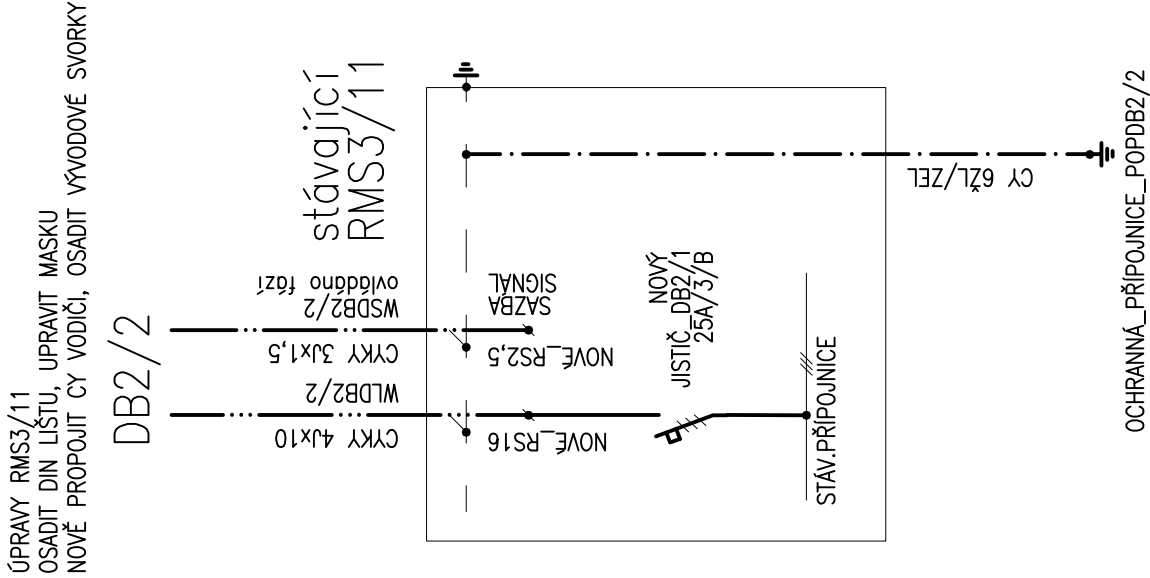
- 206 – PŘEDSÍŇ WC–CHLAPCI 200LX
- 207 – WC–CHLAPCI 200LX
- 208 – ÚKLIDOVÁ KOMORA 150LX
- 209 – SKLAD 200LX

Vývody kabelů z DB2/2

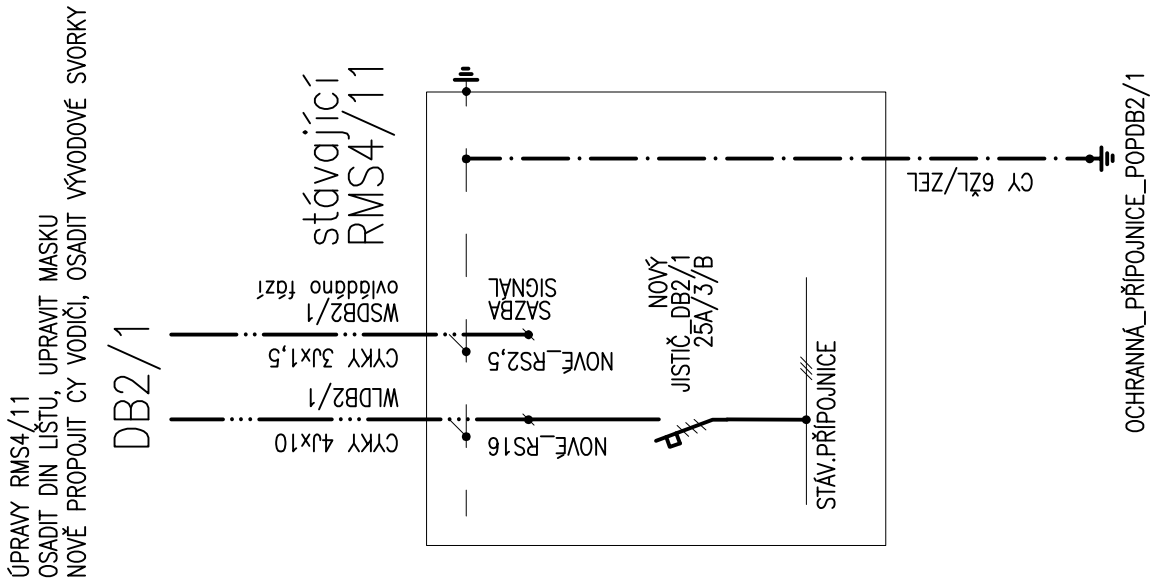
- sv.o.č.1 – CYKY 3x1x1.5 WL1 do sv.obvodu zapojit ventilátory
- XC/1 – CYKY 3x2x2.5 WLZ1 zásuvky, napojení TC pisořů (napájěče budou součástí dodávky pisořu)
- OR/1 – CYKY 3x2x2.5 WLOR1
- EOV/1 – CYKY 3x2x2.5 WLEOV1



Schema napojení DB2/2



Schema napojení DB2/1



Legenda elektroinstalace

- 1 IP 20 p.o.
- 5 IP 20 p.o.
- zásuvka IP 20 p.o.
- 1/0 pohybový spínač na stropě IP20 360st.
- automatický osoušeč rukou IPX1, 230V/1800W

Legenda svítidel

- technický popis je v listu svítidel v tech.zprávě
- A – LED sv.1x14W IP44 kulaté, přisazené zdroj LED 14W/1400lmn Ra80+
- B – LED sv.1x9W IP44 kulaté, přisazené zdroj LED 9W/900lmn Ra80+

Uložení kabelů dle ČSN 33 20 00–5–52

- ve stropě, stěnách pod omítkou (ve stropě hloubka zaříznutí max.1cm) PU
- v podhledu VU
- v PVC lištách na povrch

OCHRANNÉ A DOPLŇUJÍCÍ POSPOJOVÁNÍ dle ČSN 332000–4–41

- a) ochranné pospojování bude zahrnovat ochranný vodič, uzemňovací přívod, konstrukční kovové části, uzemnění topného systému, uzemnění sděľ.vodičů,... provést vodičem ČY63/zel., který bude připojen na ochrannou přípojnici

Umístění vypínačů, zásuvek


- vypínače – ve výšce 1,1m nad podlahou, pokud není uvedeno jinak
- zásuvky – ve výšce 0,3m nad podlahou, pokud není uvedeno jinak
- budou opatřeny clonkami proti vniknutí cizího předmětu

Legenda řešených místností, Em

- 202 – PŘEDSÍŇ WC–DÍVKY 200LX
- 203 – WC–DÍVKY 200LX
- 204 – HYGIENICKÁ KABINA 200LX
- 205 – WC–PERSONÁL 200LX

Vývody kabelů z DB2/1

- sv.o.č.1 – CYKY 3x1x1.5 WL1 do sv.obvodu zapojit ventilátory
- XC/1 – CYKY 3x2x2.5 WLZ1 zásuvky, napojení TC pisořů (napájěče budou součástí dodávky pisořu)
- OR/1 – CYKY 3x2x2.5 WLOR1
- EOV/1 – CYKY 3x2x2.5 WLEOV1

	VEDOUcí ZÁKAZKY			ING. PETR ABSOLON
	ZODP. PROJEKTANT			PAVEL BARTOŇ
	VYPRACOVAL	PAVEL BARTOŇ	MÍSTO STAVBY	ČESKÁ TREBOVÁ
	STUPEŇ	DOKUMENTACE PRO PROVÁDĚNÍ STAVBY		
	INVESTOR	MĚSTO ČESKÁ TREBOVÁ, STARÉ NÁMĚSTÍ 78, ČESKÁ TREBOVÁ		
STAVBA	REKONSTRUKCE HYGIENICKÉHO ZAŘÍZENÍ ZŠ-ÚSTECKÁ			
SO 01 - WC Č.P. 598 - BUDOVA II. STUPNĚ - 1. ETAPA				
VÝKRES	MĚŘÍTKO	1:50	PROJESE	SILNOPROUDÁ ELEKTROTECHNIKA
SVĚTELNÉ, ZÁS., MOT.ROZVODY 2.NP			1D.1.4.3.3	